

PAINEL RIPADO XPS

XPS SLAT WALL COVERING
REVÊTEMENT MURAL EN LATTES XPS

NERO FRIZZ

GSconcept[®]
furniture and accessories by gosimat



Jequitibá

NERO FRIZZ

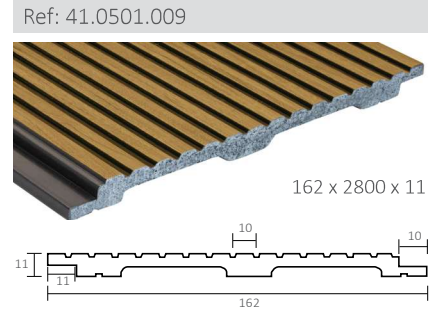
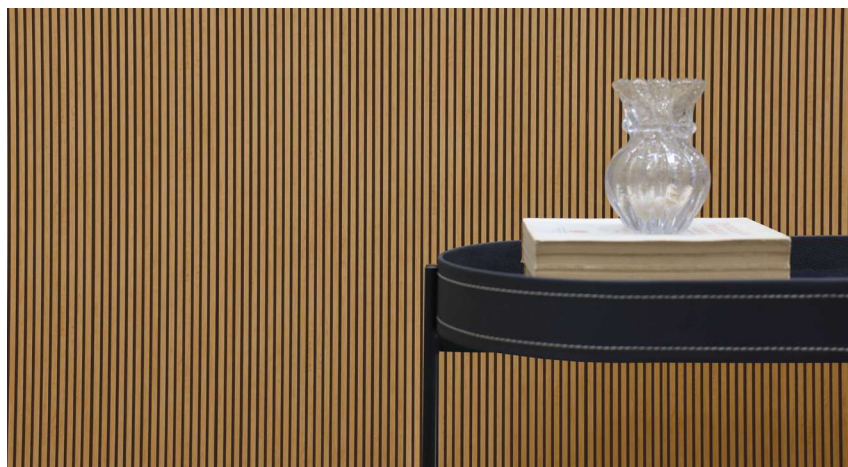
O novo ripado NERO FRIZZ fabricado em poliestireno (XPS) de elevada qualidade, é perfeito para recriar ambientes sofisticados e impactantes, com o seu design elegante e atrativo. A garantia de uma solução leve, resistente, de durabilidade superior, que permite um acabamento contemporâneo e primoroso. Inovação que decora, elegância que perdura.

(EN)

The new NERO FRIZZ slat wall panel, made from high-quality polystyrene (XPS), is perfect for recreating sophisticated and impressive environments, with its elegant and attractive design. The guarantee of a soft and a high resistant solution, which allows for a contemporary and gorgeous finish. Innovation that decorates, quality that lasts.

(FR)

Le nouveau panneau mural à lattes NERO FRIZZ, fabriqué en polystyrène (XPS) de haute qualité, est idéal pour recréer des ambiances sophistiquées et impactantes, grâce à son design élégant et attrayant. La garantie d'une solution douce et très résistante, pour une finition contemporaine et parfait. Une innovation qui décore, une qualité qui dure.



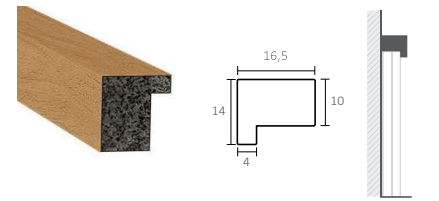
COMPLEMENTOS

Complements | Compléments

TERMINAL TOPO XPS
XPS Half wall trim
Latte de finition demi-mur XPS

Ref: 41.0601.005

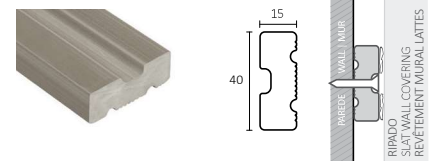
16,5 x 14 x 2800



SARRAFO DE FIXAÇÃO WPC
WPC fixing batten
Tasseau de fixation de WPC

Ref: 41.0502.003

40 x 15 x 2500



Opcional | Optional | Optionnel

ACABAMENTOS

Finishes | Finitions

■ **Cores sólidas - Tinta acrílica à base de água**
Solid colours: Water based acrylic paint
Couleurs solides: Peinture acrylique à base d'eau

■ **Cor madeira: Hot stamping**
Wood colour: Hot stamping
Couleur bois: Hot stamping

Consultar | See | Voir
Pag. 25

VANTAGENS RIPADO XPS NERO

XPS NERO SLAT WALL COVERING ADVANTAGES
AVANTAGES DES REVÊTEMENT MURAL EN LATTES DE XPS NERO



Resistência à humidade
Moisture resistance
Résistance à l'humidité



Resistência ao impacto
Impact resistance
Résistance aux chocs



Não se deteriora com o tempo
Does not deteriorate over time
Ne se détériore pas avec le temps



Produto Ecológico
Ecological Product
Produit écologique

Características Técnicas

Technical Characteristics | Caractéristiques techniques

Dimensões Dimensions	mm	162 x 2800 x 11	
Densidade Density Densité	Kg/m³	500 ± 20 kg/m³	
Reação ao fogo Fire resistance Résistance au feu EN 13501-1: 2018		Norma Standard Norme NBR 9442	Classificação Classification Classification Classe B
Absorção de Som Sound Absorption Absorption du son EN 15102: 2007+A1:2011		-	
Composição Composition Composition		96% Poliestireno + 4% Poliestireno virgem 96% Polystyrene + 4% Virgin polystyrene 96% Polystyrène + 4% Polystyrène vierge	
Brilho Brightness Luminosité		-	
Superfícies de Aplicação Application Surfaces Surfaces d'application		Alvenaria, Gesso cartonado, Madeira, Cerâmica, etc. Mortar, Plasterboard, Wood, Ceramics, etc. Enduit, Plaques de plâtre, Bois, céramique, etc.	
Embalagem Package Emballage	Pcs/Caixa PCS/boxes PCS/boîtes	nº	6
	Área Área Área	m²	2,55m²
	Caixa Boxe Boîte	kg	15 kg
Garantia Guarantee Garantie		3 Anos Years Années	

Nota: Sem protecção UV. Não instalar à luz direta do sol.
Note: Without UV protection. Do not install in direct sun light.
Note: Sans protection UV. Ne pas installer la lumière direct du soleil.

Instalação: Utilizar cola sem solventes própria para EPS
Installation: Use glue for EPS without solvents.
Installation: utiliser de la colle sans solvants pour polystyrène.

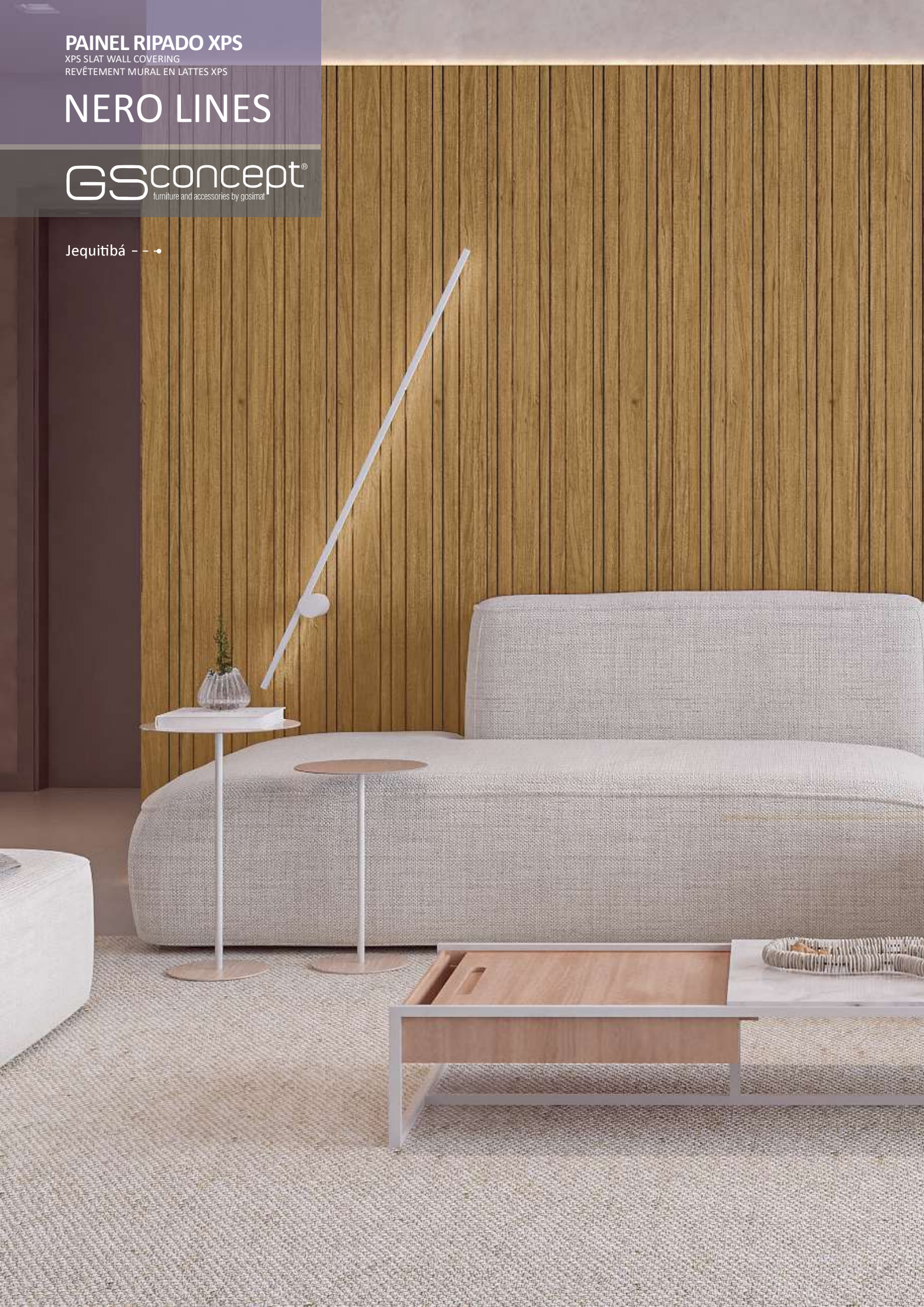
PAINEL RIPADO XPS

XPS SLAT WALL COVERING
REVÊTEMENT MURAL EN LATTES XPS

NERO LINES

GSconcept[®]
furniture and accessories by gosimat

Jequitibá - - -



NERO LINES

O novo ripado NERO LINES fabricado em poliestireno (XPS) de elevada qualidade, desperta todo o potencial de um ambiente, conferindo-lhe o equilíbrio perfeito entre o design arrojado, a performance e o conforto. A leveza do XPS facilita a sua instalação e as suas excelentes características técnicas asseguram todo um propósito no alcance de fortes índices de criatividade, sofisticação e funcionalidade. O ponto de encontro entre o estilo e a durabilidade.

(EN)

The new NERO LINES slat wall panel, made from high-quality polystyrene (XPS), brings out the full potential of a space, giving it the perfect balance between bold design, the performance and the comfort. The lightness of the XPS makes it easy to install and its excellent technical characteristics ensure the purpose on achieving high levels of creativity, sophistication and functionality. The meeting point between style and durability.

(FR)

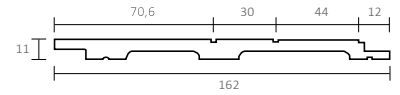
Le nouveau panneau mural à lattes NERO LINES, fabriqué en polystyrène (XPS) de haute qualité, révèle tout le potentiel d'un espace, en offrant un équilibre parfait entre design audacieux, le performance et le confort. La légèreté du XPS facilite son installation et ses excellentes caractéristiques techniques garantissent un haut niveau de créativité, de sophistication et de fonctionnalité. Où le style rencontre la durabilité.



Ref: 41.0501.010



162 x 2800 x 11



COMPLEMENTOS

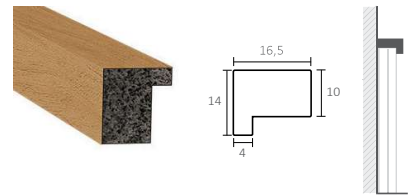
Complements | Compléments

TERMINAL TOPO XPS

XPS Half wall trim
Latte de finition demi-mur XPS

Ref: 41.0601.005

16,5 x 14 x 2800

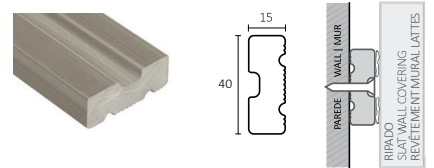


SARRAFO DE FIXAÇÃO WPC

WPC fixing batten
Tasseau de fixation de WPC

Ref: 41.0502.003

40 x 15 x 2500



Opcional | Optional | Optionnel

ACABAMENTOS

Finishes | Finitions

- **Cores sólidas - Tinta acrílica à base de água**
Solid colours: Water based acrylic paint
Couleurs solides: Peinture acrylique à base d'eau
- **Cores madeira: Hot stamping**
Wood colours: Hot stamping
Couleurs bois: Hot stamping

Consultar | See | Voir
Pag. 25

VANTAGENS RIPADO XPS NERO

XPS NERO SLAT WALL COVERING ADVANTAGES
AVANTAGES DES REVÊTEMENT MURAL EN LATTES DE XPS NERO



Resistência à humidade
Moisture resistance
Résistance à l'humidité



Resistência ao impacto
Impact resistance
Résistance aux chocs



Não se deteriora com o tempo
Does not deteriorate over time
Ne se détériore pas avec le temps



Produto Ecológico
Ecological Product
Produit écologique

Características Técnicas

Technical Characteristics | Caractéristiques techniques

Dimensões Dimensions	mm	162 x 2800 x 11	
Densidade Density Densité	Kg/m³	500 ± 20 kg/m³	
Reação ao fogo Fire resistance Résistance au feu EN 13501-1: 2018		Norma Standard Norme NBR 9442	Classificação Classification Classification Classe B
Absorção de Som Sound Absorption Absorption du son EN 15102: 2007+A1:2011		-	
Composição Composition Composition		96% Poliestireno + 4% Poliestireno virgem 96% Polystyrene + 4% Virgin polystyrene 96% Polystyrène + 4% Polystyrène vierge	
Brilho Brightness Luminosité		-	
Superfícies de Aplicação Application Surfaces Surfaces d'application		Alvenaria, Gesso cartonado, Madeira, Cerâmica, etc. Mortar, Plasterboard, Wood, Ceramics, etc. Enduit, Plaques de plâtre, Bois, céramique, etc.	
Embalagem Package Emballage	Pcs/Caixa PCS/boxes PCS/boîtes	nº	6
	Área Área Área	m²	2,55m²
	Caixa Boxe Boîte	kg	14 kg
Garantia Guarantee Garantie		3 Anos Years Années	

Nota: Sem protecção UV. Não instalar à luz direta do sol.
Note: Without UV protection. Do not install in direct sun light.
Note: Sans protection UV. Ne pas installer la lumière direct du soleil.

Instalação: Utilizar cola sem solventes própria para EPS
Installation: Use glue for EPS without solvents.
Installation: utiliser de la colle sans solvants pour polystyrène.



ACABAMENTOS

Finishes | Finitions

PAINÉIS ACÚSTICOS RIPADOS | ACOUSTICS SLATS WALL COVERINGS | REVÊTEMENTS ACOUSTIQUES MURAL EN LATTES

WIDE | SLENDER | FLEX | SQUARE | CHEVRON | BAR CODE

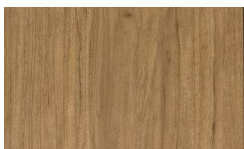


Modelos

Models Modèles	Pag	# 10 ASPEN OAK	NATURAL OAK	# 3 BARN OAK	# 4 TEXAS OAK	NATURAL WALNUT	# 8 STORM OAK
WIDE	4	✓	✓	✓	✓	✓	✓
SLENDER	8	—	✓	—	—	✓	✓
FLEX	10	—	✓	—	—	✓	✓
SQUARE	12	✓	✓	✓	✓	✓	✓
CHEVRON	14	✓	✓	✓	✓	✓	✓
BAR CODE	16	—	✓	—	—	✓	✓

PAINÉIS RIPADOS XPS | XPS SLATS WALL COVERINGS | REVÊTEMENTS MURAL EN LATTES XPS

NERO FRIZZ | NERO LINES



Jequitibá
Jequitibá

Pag. 18 | 20